



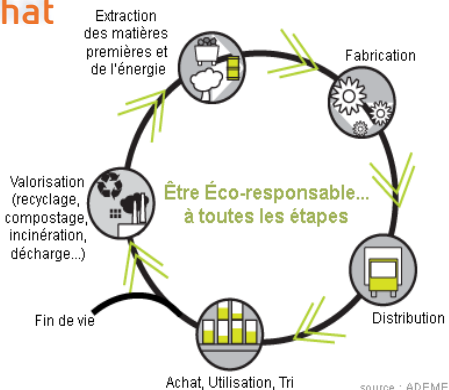
Consommation responsable

DEMANDE & COMPORTEMENT DES CONSOMMATEURS

La consommation responsable doit conduire l'acheteur, qu'il soit acteur économique (privé ou public) ou citoyen consommateur à effectuer son choix en prenant en compte les impacts environnementaux à toutes les étapes du cycle de vie du produit (biens ou services).

Enjeux

- Economie et maîtrise des coûts en consommant « mieux »
- Intégration de la consommation responsable dans les politiques d'achat



Vous souhaitez ...

Labelliser une bonne pratique

Semaine Européenne de la Réduction des Déchets SERD

Tous les ans, la SERD sensibilise le grand public à la prévention et réduction des déchets et permet de diffuser les bonnes pratiques.

Dates : du 19 au 27 novembre 2016.

Pour s'inscrire : www.serd.ademe.fr

Contact : Manavarii RAVETUPU

Monter un projet

Appel à projets – Economie circulaire

Destiné aux entreprises, collectivités et associations afin de soutenir et accompagner les initiatives menées dans le secteur innovant de l'économie circulaire.

Dates : du 09 mars au 20 mai 2016.

Pour télécharger le règlement : www.polynesie-francaise.ademe.fr

Contact Entreprises : Brice MEUNIER

Contact Collectivités : Manavarii RAVETUPU



Xavier FONDECAVE, Directeur général de la Laiterie SACHET (Tahiti- Polynésie française)

« Comme Monsieur Jourdain, nous faisons de l'économie circulaire sans le savoir... Notre cycle de production est depuis plusieurs années plus respectueux de l'environnement. En partenariat avec la Polynésie française et l'ADEME, nous avons réalisé en 2012 un bilan carbone de notre activité : nos yaourts émettent 7 fois moins de CO2 que les yaourts importés ! Depuis ce diagnostic de nos émissions de gaz à effet de serre, nous avons travaillé sur nos intrants (lait, plastiques, emballages), réduit le nombre de références, adapté l'outil industriel afin de pouvoir utiliser des emballages moins épais (baisse de 10 % en volume), et enfin travaillé sur l'optimisation de nos entrepôts en installant des racks de stockage supplémentaires. Tout cela nous a permis de pouvoir mieux annualiser les commandes de nos emballages et matières premières et ainsi mieux regrouper encore les commandes.

Le bilan énergétique, établi en 2014 et financé en partie par la Polynésie française et l'ADEME, nous a permis de mieux ajuster les investissements à effectuer pour réaliser de nouvelles économies sur nos consommations d'énergie.

Enfin, les comportements au sein de l'entreprise ont désormais changé : les salariés sont devenus des acteurs en veillant à éteindre les ordinateurs et imprimantes, à abaisser voire à supprimer la climatisation dans les bureaux, ... L'environnement et le développement durable sont au cœur de nos préoccupations. »

Vos contacts

Manavarii RAVETUPU – ADEME Polynésie française - Tél. : (689) 40 46 84 72 ou ademe.polynesie@ademe.fr

Brice MEUNIER – Conseiller développement durable CCISM - Tél. : (689) 40 47 27 31 ou brice@ccism.pf

Direction de l'Environnement (DIREN) - Tél. : (689) 40 47 66 66 ou direction@environnement.gov.pf